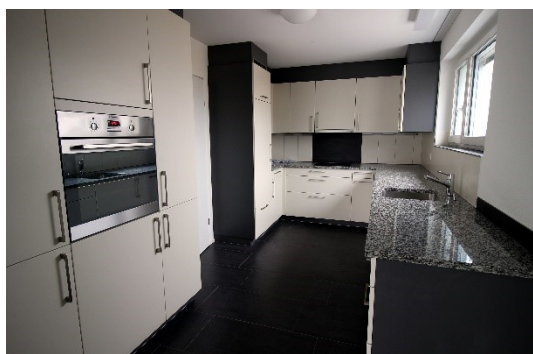


4½-Zimmer-Maisonette-Wohnung in Kirchleerau

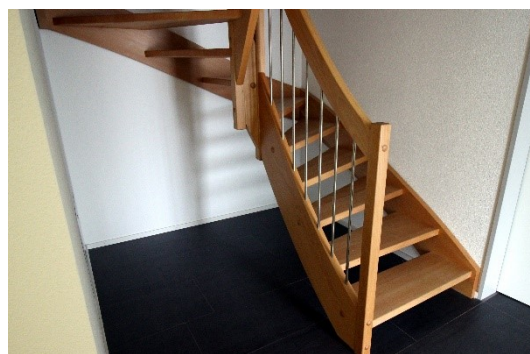
Wohnung / Gebäude

Wohnfläche	115 m ²
Bezug	bezugsbereit
Stock	1./2. OG
Gebäude	MFH (6 Whg.)
Erbaut	2014
Badezimmer	WC und WC/Du/Bad
Lift	Nein
Ref.-Nr.	1603k03



Ort / Lage

Ort	Kirchleerau
Einwohner	ca. 750
Primarschule	250m
ÖV / Bus	50m
Dorfladen	200m
Autobahn A1	10 Min. / 8 km
Autobahn A2	16 Min. / 12 km



Das überzeugt

Moderne helle Wohnung

Optimale Lage im Suhrental; hoher Ausbaustandard mit Granitstein in der Küche, Duschkabine, elektrische Storen, TV-Anschluss; grosszügiger Südbalkon mit elektrischer Sonnenstore; Wohnen wie im Eigenheim



Kontakt / Vermietung



Hirschen Wohnbau AG

Frank Hürzeler
Schulstrasse 1
5037 Muhen
062 721 42 33
www.hirschen-wohnbau.ch

Kosten pro Monat

Miete netto	Fr.	1'580.-
HK und WW	Fr.	200.-
Abstellplatz	Fr.	150.-
Kaution	Fr.	3'000.-