

# 4½-Zimmer-Wohnung in Kirchleerau

## Wohnung / Gebäude

Wohnfläche	115 m <sup>2</sup>
Bezug	bezugsbereit
Stock	2. OG
Gebäude	MFH (6 Whg.)
Erbaut	2014
Badezimmer	WC / Dusche / Bad
Lift	Nein
Ref.-Nr.	1603k02

## Ort / Lage

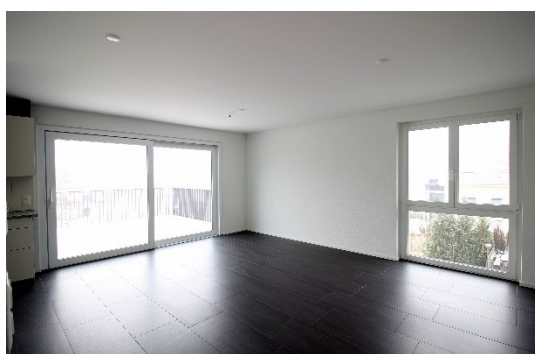
Ort	Kirchleerau
Einwohner	ca. 750
Primarschule	250m
ÖV / Bus	50m
Dorfladen	200m
Autobahn A1	10 Min. / 8 km
Autobahn A2	16 Min. / 12 km



## Das überzeugt

### Moderne helle Wohnung im Eigenheimstandard

Optimale Lage im Suhrental; hoher Ausbaustandard mit Granitstein in der Küche, Duschkabine, elektrische Storen, TV-Anschluss; grosszügiger Balkon mit elektrischer Sonnenstore, schönem Ausblick und viel Abendsonne; zusätzliche Lese-/TV-Ecke



## Kontakt / Vermietung



### Hirschen Wohnbau AG

Frank Hürzeler  
Schulstrasse 1  
5037 Muhen  
062 721 42 33  
[www.hirschen-wohnbau.ch](http://www.hirschen-wohnbau.ch)

## Kosten pro Monat

Miete netto	Fr.	1'630.-
HK und WW	Fr.	200.-
Abstellplatz	Fr.	150.-
Kaution	Fr.	3'000.-